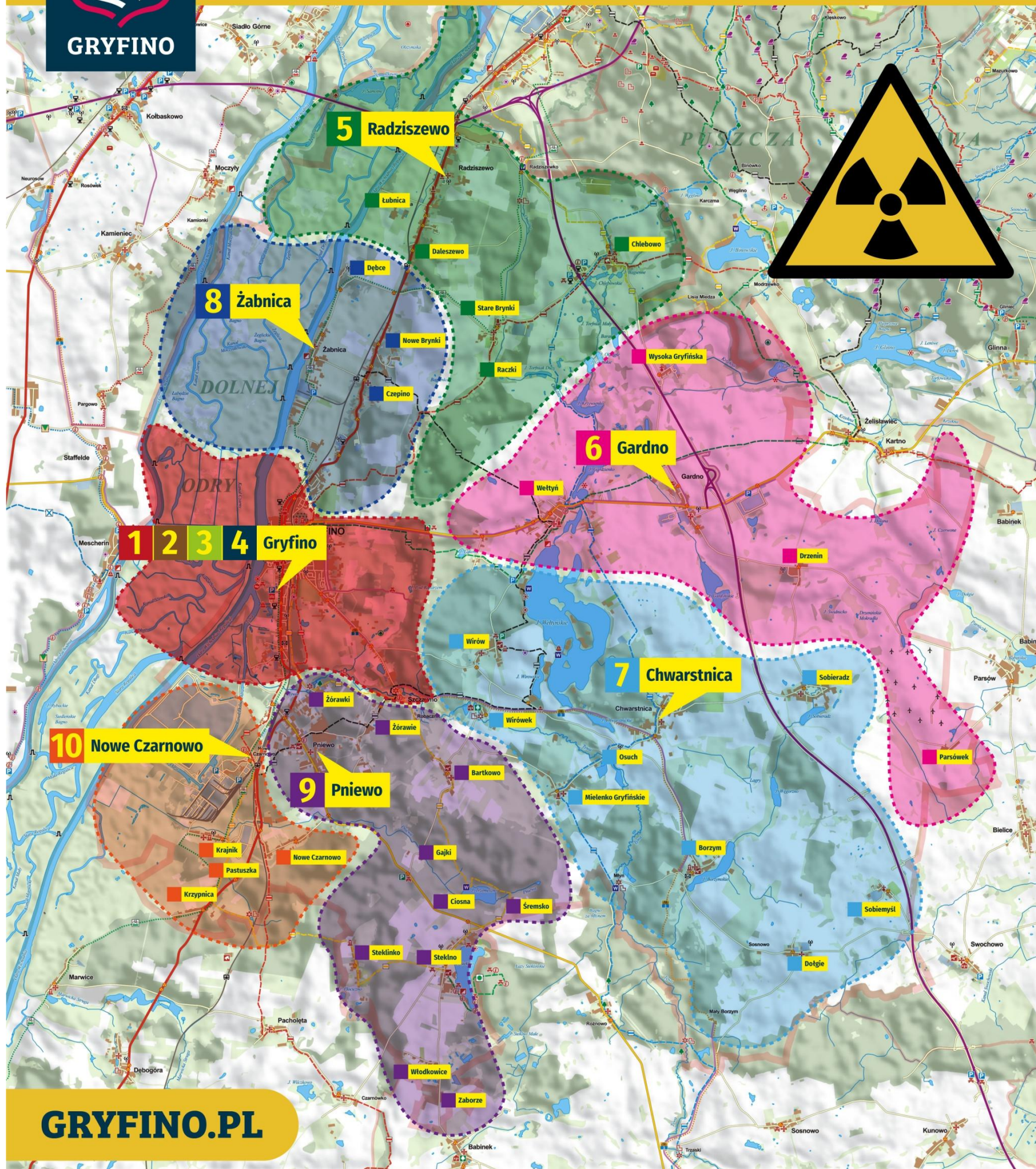




Rejony dystrybucji tabletek jodowych na terenie gminy Gryfino



GRYFINO.PL

Adresy gminnych punktów dystrybucji tabletek jodowych

- 1** Szkoła Podstawowa nr 1 z Oddziałami Integracyjnymi im. Marii Dąbrowskiej w Gryfinie **ul. Łużycka 22, 74-100 Gryfino**
OBSŁUGA MIESZKAŃCÓW ULIC: Adama Rapackiego, Armii Krajowej, Brzozowa, Czechosłowacka, Generała Andersa, Kwiatowa, Lechicka, Letnia, Łużycka, Mieszka I, Niepodległości, Ogrodowa, Pogodna, Podgórna, Policyjna, Ks. Jerzego Popiełuszki, Stoneczna, Sportowa, Tęczowa, Topolowa, Wierzbowa, Wincentego Witosa, Wiosenna, Władysława Łokietka, Wodnika, Żołnierzy Wyklętych
- 2** Szkoła Podstawowa nr 2 w Gryfinie im. kpt. ż. w. Mamerta Stankiewicza **ul. 9 Maja 4, 74-100 Gryfino**
OBSŁUGA MIESZKAŃCÓW ULIC: 9 Maja, 11 Listopada, Adama Mickiewicza, Adama Asnyka, Bolesława Limanowskiego, Bolesława Prusa, Henryka Sienkiewicza, Hugo Kołłątaja, Kolejowa, Krótka, Kujawska, Marii Konopnickiej, Mazowiecka, Mazurska, Okrężna, Opolska, Orłąt Lwowskich, Podlaska, Pomorska, Przytulna, Stanisława Staszica, Śląska, Władysława Reymonta, Wojska Polskiego
- 3** Szkoła Podstawowa nr 3 im. Noblistów Polskich **ul. Iwaskiewicza 70, 74-100 Gryfino**
OBSŁUGA MIESZKAŃCÓW ULIC: Aleksandra Fredry, Artyleryjska, Bolesława Leśmiana, Czesława Miłosza, Elizy Orzeszkowej, Jana Kochanowskiego, Jana Pawła II, Jarostawa Iwaskiewicza, Jesienna, Juliusza Słowackiego, Marii Dąbrowskiej, Mikołaja Reja, Stawomira Mrożka, Stanisława Lema, Stanisława Wyspiańskiego, Stefana Żeromskiego, Wisławy Szymborskiej, Zbigniewa Herberta, Zofii Nałkowskiej, Zygmunta Krasińskiego oraz mieszkańców miejscowości Szczawno
- 4** Centrum Aktywności Lokalnej **ul. Nadodrzańska 1, 74-100 Gryfino**
OBSŁUGA MIESZKAŃCÓW ULIC: 1 Maja, Bałtycka, Bolesława Chrobrego, Bolesława Krzywoustego, Energetyków, Flisacza, Garbarska, Grunwaldzka, Kościelna, Łączna, Nadodrzańska, Parkowa, Piastów, Pionierów, Stowiańska, Sprzymierzonych, Szczecińska, Tadeusza Kościuszki, Targowa
- 5** Szkoła Podstawowa im. Małych Zesłańców Sybiru w Radziszewie, **ul. Szczecińska 54, 74-107 Daleszewo**
OBSŁUGA MIESZKAŃCÓW MIEJSCOWOŚCI: Chlebowo, Daleszewo, Lubnica, Raczek, Radziszewo, Stare Brynki
- 6** Szkoła Podstawowa im. Bohaterów Westerplatte w Gardnie, **ul. Niepodległości 1, 74-100 Gryfino**
OBSŁUGA MIESZKAŃCÓW MIEJSCOWOŚCI: Drzenin, Gardno, Parsówek, Weltyń, Wysoka Gryfińska
- 7** Szkoła Podstawowa im. Jana Pawła II w Chwarstnicy, **ul. Gryfińska 19, 74-100 Gryfino**
OBSŁUGA MIESZKAŃCÓW MIEJSCOWOŚCI: Borzym, Chwarstnica, Dołgie, Osuch, Mielenka Gryfińska, Sobiemyśl, Sobieradz, Wirów, Wirówek
- 8** Szkoła Podstawowa im. ks. Barnima I w Żabnicy, **ul. Długa 20, 74-100 Gryfino**
OBSŁUGA MIESZKAŃCÓW MIEJSCOWOŚCI: Czepino, Dębce, Nowe Brynki, Żabnica
OBSŁUGA MIESZKAŃCÓW GRYFINA ULICE: Fabryczna, Rybacka, Wodna, Ziela
- 9** Filia biblioteczna w Pniewie **ul. Gryfińska 16, 74-100 Gryfino**
OBSŁUGA MIESZKAŃCÓW MIEJSCOWOŚCI: Bartkowo, Ciosna, Gajki, Pniewo, Steklino, Steklno, Sremsko, Włodkowie, Zaborze, Żorawie, Żorawki
- 10** Świetlica Wiejska w Nowym Czarnowie, **Nowe Czarnowo 62/1, 74-100 Gryfino**
OBSŁUGA MIESZKAŃCÓW MIEJSCOWOŚCI: Krajnik, Krzypnica, Nowe Czarnowo, Pastuszka